

新しいケアシステム = 看護小規模多機能型居宅介護 + 住宅型有料老人ホーム

「医療」「介護」「住まい」の一体提供
「医療と介護の中間地点」として「看取り」の場として



看護小規模多機能：病院と在宅生活のワンクッションとして「医療」「介護」の一体提供（定額制）

住宅型有料老人ホーム：安心できる新しい住まい（入居一時金不要・敷金不要）

「医療」と「介護」が必要となった地域の方が、「今までの自宅」での生活が困難な場合であっても、住み慣れた白岡で生活することができるよう必要なサービスを組み合わせました。ターミナルケア”看取り”も対応可能です。

◎幅広い医療対応が可能 ◎24時間365日のケア体制 ◎入居一時金・敷金なし

複合的な組合せサービスを提案する理由

とつぜん病気になる。そして入院する。やがて退院になる。

しかし、退院の時点では、“誰か”からの介護が必要となり、重度の医療的ケアも必要である。

退院後の、今後の生活についての選択が必要となる。

①住み慣れた自宅での生活を考える。または、息子夫婦等との同居を考える。

家族などへの介護負担を考えると、自宅または同居での生活は考えられないこともある。

②特養などの介護施設を検討する。

医療的ケアが必要なため、介護施設での受け入れ先が見つからないことがほとんど。



私たちは特養として、

多くの重度の医療的ケアと介護が必要な方の相談に応えられなかった過去の経験から、

「医療」と「介護」と「住まい」を提供できる、拠点を白岡に作ることにしました。

医療ニーズの高い方の受け入れが可能です

○：可能 △：要相談

経管栄養（経鼻、胃瘻、腸瘻）	○	透析（病院による送迎ありの場合）	○
在宅酸素・痰吸引（口・鼻）	○	褥瘡	○
バルーンカテーテル	○	CVポート	○
ペースメーカー	○	認知症	○
点滴	○	インスリン注射	△
末期癌・疼痛管理	○	人工肛門（ストマ）	△
看取り	○	気管切開	△

いなほの看護小規模多機能 いなほの有料老人ホーム

全20室

全室個室

賃貸タイプ(敷金不要・入居一時金不要)

- 1 「直結」された「いなほの看護小規模多機能」に登録することによって「医療」と「介護」と「住まい」の一体的なサービスを受けることが可能です。

「いなほの看護小規模多機能」と「いなほの有料老人ホーム」は同じ建物内にあります。

24時間365日、顔なじみのスタッフが対応します。生活相談に対応するスタッフも日中常駐しています。

※他の介護施設(特養など)で、医療対応を理由にお断りされた方も是非ご相談ください。

- 2 個室のためプライバシーが保たれ、その人固有の暮らしが可能です。

- 3 介護費用は「定額」ですので、わかりやすく「安心」です。

(医療保険対応のサービスは別途費用がかかります。詳しくは担当スタッフがご説明します。)

いなほの看護小規模多機能に登録された場合の定額基本料金

	負担割合	要介護1	要介護2	要介護3	要介護4	要介護5
定額基本料金 右記金額に10.33を乗じた額の負担割合分となります。	1割負担の方	11,173円	15,634円	21,977円	24,926円	28,195円

※その他、初期加算・サービス体制強化加算・介護職員処遇改善加算等があります。

- 4 敷金・入居一時金は不要です。

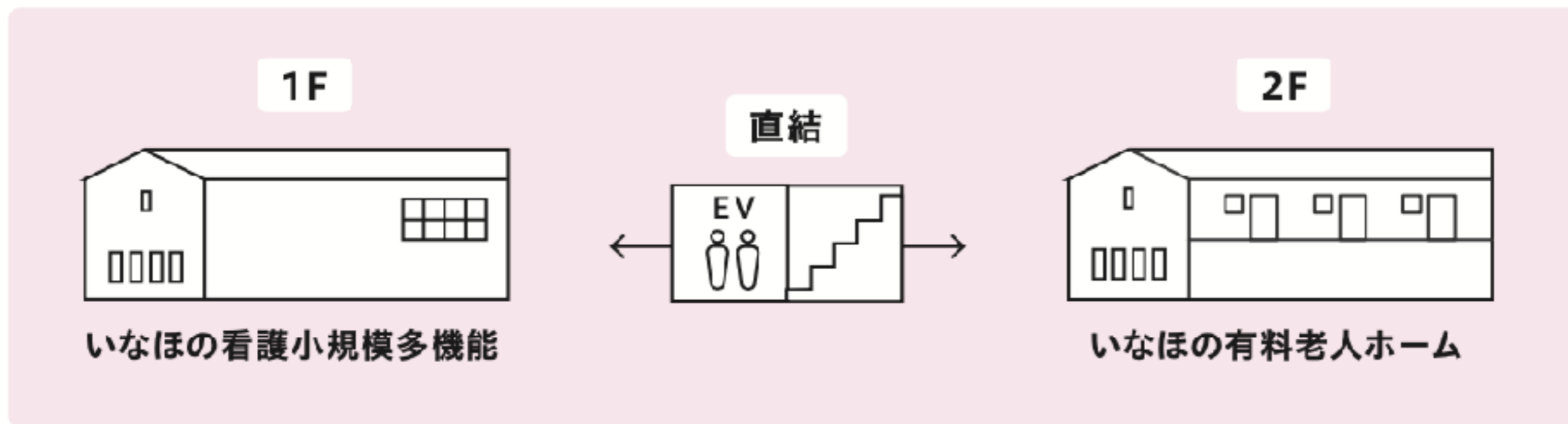
※いなほの有料老人ホームにお住まいになる方の「住まい」(食費等含む)の費用は月額17万円程度です。いなほの看護小規模多機能のサービスを利用される場合、医療保険を除く総額の目安は介護保険1割負担の方の場合、1ヶ月当たり20万円程度となります。

新しいケアシステム = 看護小規模多機能型居宅介護 + 住宅型有料老人ホーム

「医療」「介護」「住まい」の一体提供

24時間 365日必要に応じての「訪問」「見守り」サービス
公的に定められた介護・看護と直結した、安心の「住まい」をご提供します。

[看護小規模多機能型居宅介護]



看護小規模多機能：病院と在宅生活のワンクッションとして「医療」「介護」の一体提供（定額制）

住宅型有料老人ホーム：安心できる新しい住まい（入居一時金不要・敷金不要）

「医療」と「介護」が必要となった地域の方が、”今までの自宅”での生活が困難な場合であっても、住み慣れた白岡で生活することができるよう必要なサービスを組み合わせました。ターミナルケア”看取り”も対応可能です。

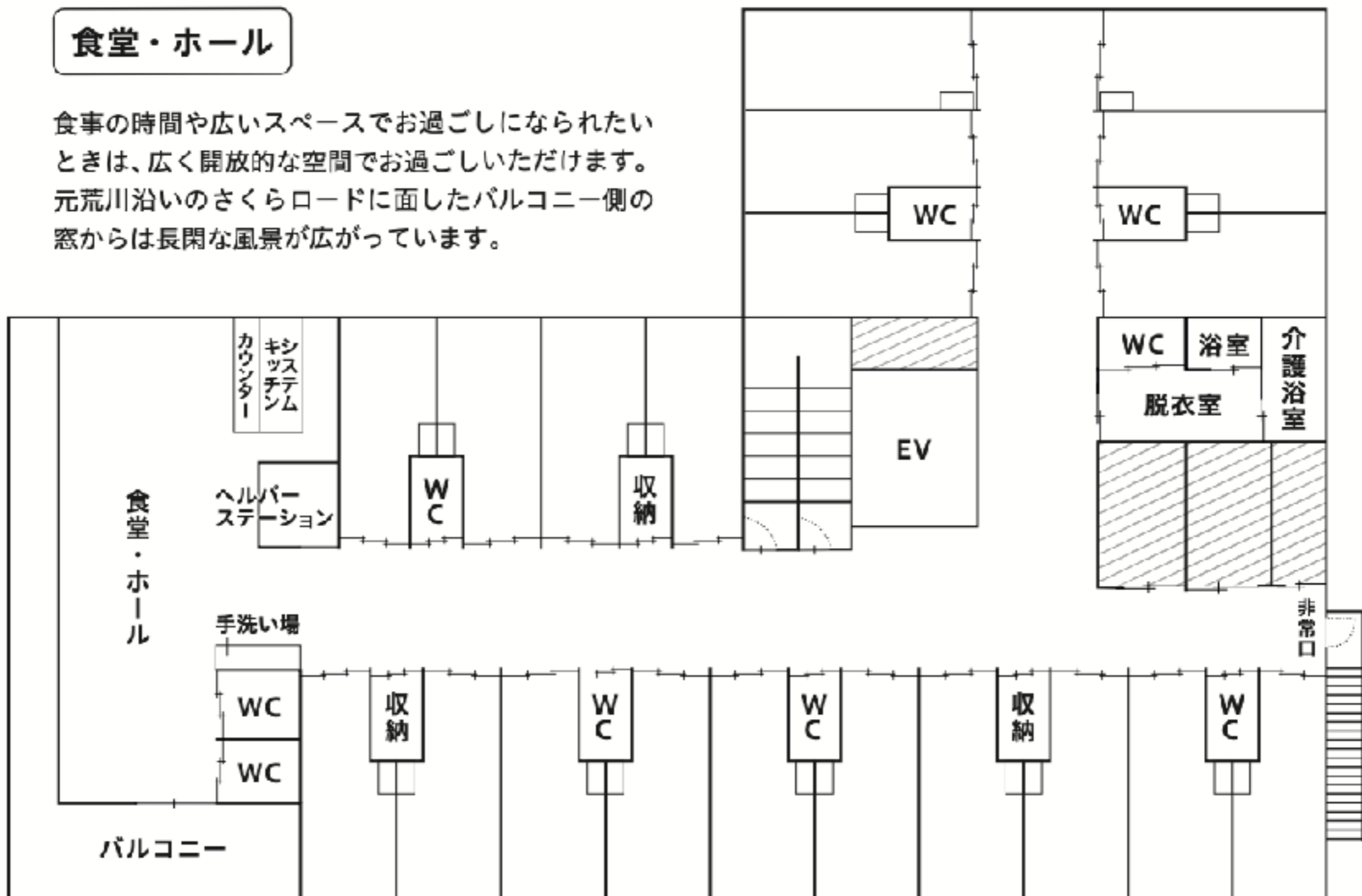
◎幅広い医療対応が可能 ◎24時間365日のケア体制 ◎入居一時金・敷金なし

新しいケアシステム = 看護小規模多機能型居宅介護 + 住宅型有料老人ホーム

2F いなほの有料老人ホーム

食堂・ホール

食事の時間や広いスペースでお過ごしになられたいときは、広く開放的な空間でお過ごしいただけます。元荒川沿いのさくらロードに面したバルコニー側の窓からは長閑な風景が広がっています。



新しいケアシステム = 看護小規模多機能型居宅介護 + 住宅型有料老人ホーム

トイレ

入居者様 20 名に対し 9 カ所の共用トイレを設置しています。

手すりだけでなく、ゆっくりと排泄できるように前方テーブルも設置しています。

各トイレはお体の不自由な方が使いやすい作りになっています。

洗面台

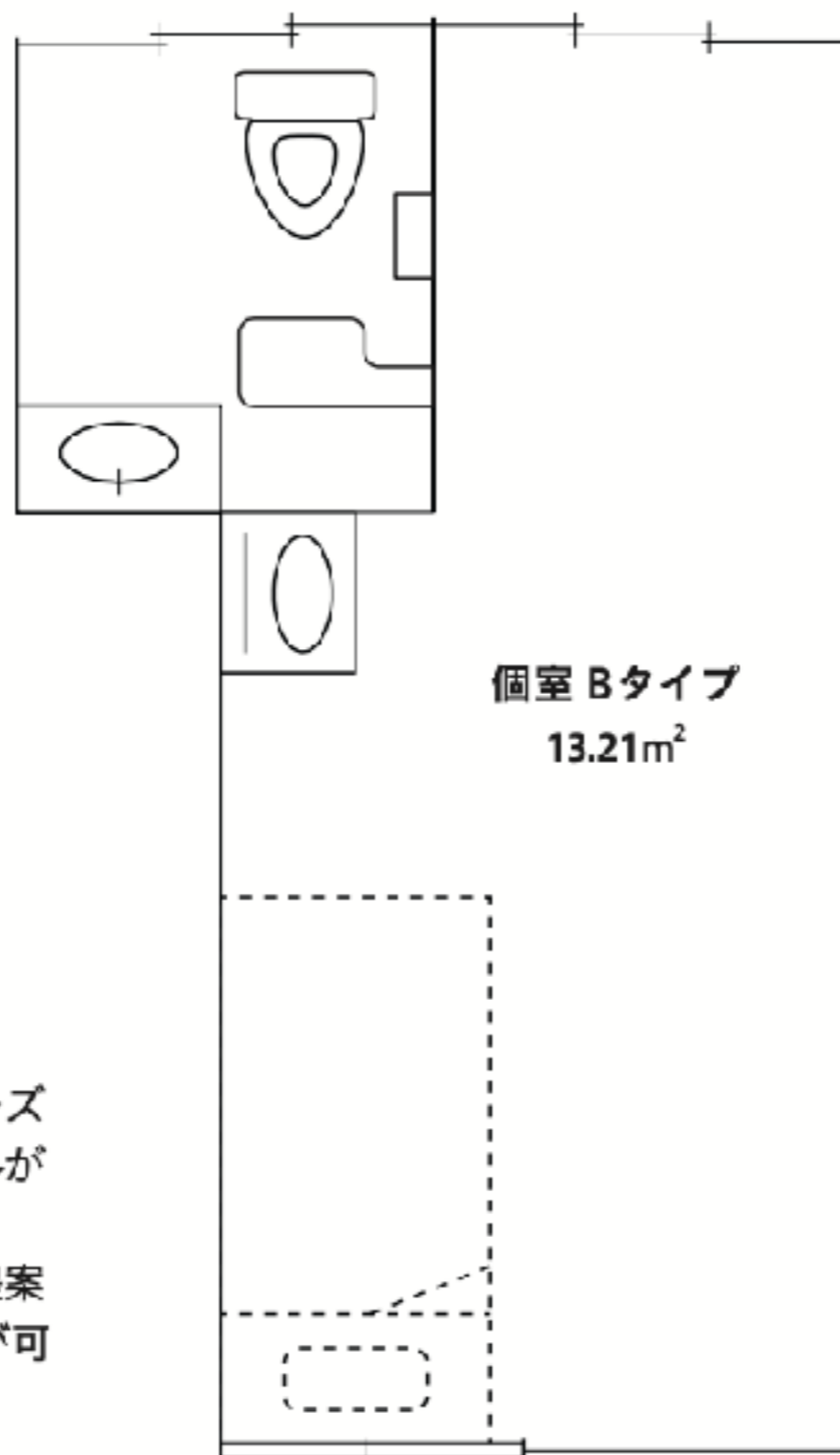
手を近づけるだけで水が出るセンサー式自動水栓です。

車椅子の方も使いやすい設計です。

介護ベッド

高性能介護用ベッド及び医療的ニーズに合わせたマットレス等のレンタルが可能です。

介護保険サービスのレンタルをご提案できますので、低価格でのご利用が可能です。



食事

栄養バランスを考えたお食事を提供いたします。

入居者の状態に合わせた様々な食形態での食事の提供が可能です。

家具・エアコン

ご契約後すぐに生活が始められるよう、エアコンも加湿器も家具(衣装収納・床頭台・タンス)もカーテンも付いています。

ナースコール

呼び出しボタンを押すことで、いなほの看護小規模多機能へ連絡できます。ベッドに寝たままでも、スタッフと通話が可能です。

※ いなほの看護小規模多機能の見守りサービスをご利用の方に対応しています。

具体的なご利用の流れについて

病院・地域医療機関から退院

※早期退院をうながされる今の病院。退院後の生活の場として、新しいケアシステム「看護小規模多機能＋住宅型有料老人ホーム」をご活用ください。他の介護施設では難しい幅広い医療的ケアが必要な方も受入が可能です。



いなほの看護小規模多機能へ登録

※退院直後の受け入れも可能です。看護小規模多機能は「泊まり」の機能もありますので、住宅型有料老人ホームへの住み替えの期間も連続して宿泊することで、ご家族等の負担を軽減できます。



いなほの有料老人ホーム（住宅型）へ入居

※住宅型有料老人ホームを新しい自宅として、併設した看護小規模多機能事業所から継続して医療と介護の一体的なサービスを受けることができます。ターミナルケアを行い、「看取り」までの対応もできます。24時間365日、看護小規模多機能の見守りの中で、プライバシーを保てる個室での生活が可能です。一般的な有料老人ホームとは違い、いなほの有料老人ホームでは「入居一時金・敷金」は不要です。

重度の医療的ケアが必要ではなくなったら

いなほの看護小規模・いなほの有料老人ホーム

※医療的ケアが必要ない状態まで回復された際には、特別養護老人ホームなどの比較的経済的負担の少ない介護施設への住替えが可能です。いなほの有料老人ホームでは”入居一時金・敷金”は不要です。退去検討時の不安も軽減されます。



特別養護老人ホームなど

※医療的なケアが必要ない状態であれば、介護に重点をおいた特別養護老人ホームでの生活が可能です。重度の医療的なケアが提供されない分、経済的な負担も軽減されます。



自宅

※在宅への復帰も選択肢として考えられます。医療的なケアがあまり必要のない方は、小規模多機能、あるいは居宅ケアマネに依頼して必要なサービスだけを組み合わせることが可能です。

入居一時金不要・敷金不要。住替えによる経済的な負担軽減も提案できます。

看護小規模多機能は、医療的なケアを必要とする方を中心としたサービスです。市内に1事業所のみ、そして登録定員は29名です。できるだけ多く方が必要な時期に、看護小規模多機能のサービスをご利用いただけるようにするため、医療的ケアの必要性がなくなった場合には、特別養護老人ホームなどの介護に重点を置いた施設、あるいはご自宅で訪問介護・デイサービス・ショートステイなどの介護に重点を置いたサービスへ移行を提案させていただきます。 ※ターミナルケア”看取り”対応もできます。ご希望の方は継続してご利用いただけます。

介護等にかかる費用の目安

いなほの看護小規模＋いなほの有料老人ホーム
※月額20万程度(介護費等、食費、住まいの費用等を含む)



特別養護老人ホームなど
※月額11万～12万円程度
(介護費等、食費、住まいの費用等含む)



自宅＋在宅サービス
※月額3万程度～
(介護費等のみ)

いなほの看護小規模多機能・いなほの有料老人ホームは、
白岡の地域性に合わせ、「病院から自宅、あるいは病院から介護
施設へのワンクッション」として、また「ターミナルケア”看取
り”の場」として、これからの地域に必要なサービスを提供できる
よう努めていきます。

社会福祉法人 白岡白寿会

いなほの看護小規模多機能 いなほの有料老人ホーム



従来の在宅介護と違う、新しい介護＋看護システム
24時間365日必要に応じて介護・看護が受けられます。
病院から退院予定の方、ぜひご相談ください。

事業所のご案内

〒349-0205 埼玉県白岡市西3丁目5-1



ぜひ、ご相談ください。

今の住宅での介護・看護や暮らしが困難な方
病院から退院予定の方・退院されてお困りの方

ご利用に関するお問い合わせについて

ご相談、施設見学のご予約など、どんな小さなことでもお気軽にお問い合わせください。



電話

0480-90-1745



メール

yuryo-shiraoka@inaho.or.jp